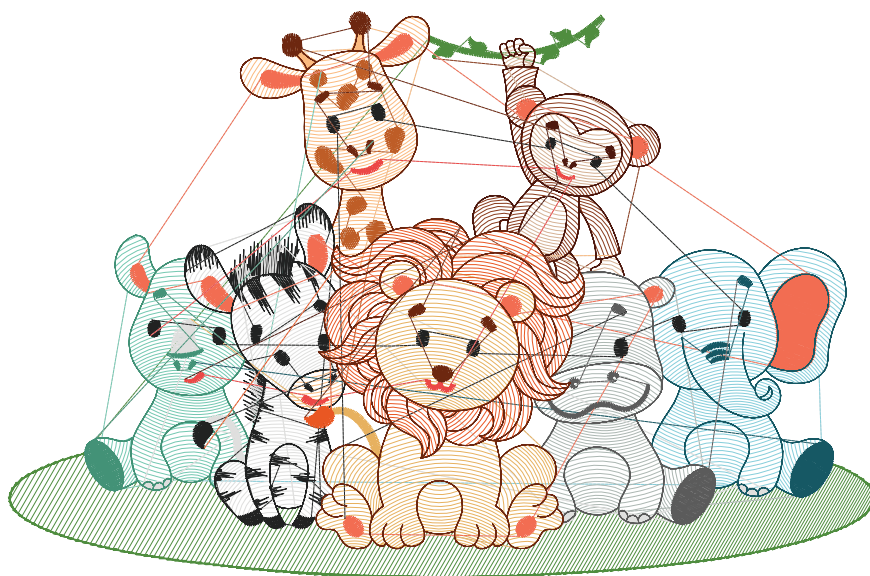


BAIXE Matrizes

PARABÉNS! Você acaba de adquirir uma matriz eletrônica da BAIXE MATRIZES.

AN170083



PONTOS	LINHAS	LARGURA	ALTURA
26.990	19	184,4 mm	120,6 mm

CORES

Nossas matrizes são elaboradas seguindo a tabela de linhas RICAMARE

2120 J	2263 G	2066 C	2108 D	2093 D	2070 I
2080 P	2131 O	2027 O	2134 O	2169 D	2005 F
2040 E	2023 G	2085 G	2110 I	2008 M	2133 O
2092 G					

SEQUÊNCIA DE PARAGEM

01 2120 J	11 2027 O	21 2134 O
02 2263 G	12 2169 D	22 2092 G
03 2066 C	13 2005 F	23 2085 G
04 2108 D	14 2134 O	
05 2093 D	15 2040 E	
06 2070 I	16 2023 G	
07 2080 P	17 2085 G	
08 2131 O	18 2110 I	
09 2027 O	19 2008 M	
10 2134 O	20 2133 O	

- Lembre-se sempre de manter sua máquina de bordado regulada, a fim de manter a qualidade e a produção.
- Guarde sempre suas linhas de bordado em local seco e limpo. A umidade deixa a linha pesada, tornando o bordado mais difícil para a máquina e arrebenta facilmente.
- Atenção na hora de comprar a linha. A qualidade tem a ver com beleza e durabilidade. Ofereça a seus clientes produtos bem feitos e duráveis.
- Utilize sempre tecidos de boa qualidade. Capriche na escolha do material.
- Use sempre entreteia com boa gramatura, pois é ela quem dará mais sustentação ao bordado. Em tecidos mais grossos, os pontos tendem a ficar melhores do que em tecidos mais finos, por isso use uma entreteia que lhe dê mais sustentação em caso de tecidos mais finos. Posicione nos bastidores certificando de que ela esteja bem tensionada. Não deixe a entreteia frouxa e use-a no bastidor inteiro em vez de usar somente uma faixa.
- Tenha um pendrive apenas para utilizar em sua máquina. Coloque o mínimo possível de arquivos nele para não sobrecarregar o sistema da sua bordadeira. Algumas máquinas chegam a travar no meio de um bordado apenas porque o pendrive está cheio demais.
- Tenha sempre uma cópia de suas matrizes. Computadores estão sujeitos a todos os tipos de panes.
- As máquinas oferecem a opção de aumentar e diminuir as matrizes na hora de bordar, mas lembre-se que nossas matrizes são criadas buscando as melhores proporções para cada desenho. Por isso o tamanho original é sempre a melhor opção. Aumentar ou diminuir em até 10% é o mais indicado se o tamanho original não atende à sua necessidade.

